

LG-LP13(eG3)

品名：航空障礙警示燈

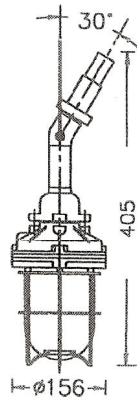
燈泡：500W~1000W

電壓：110V、220V

※附閃爍電路板

DESCRIPTION：

OBSTRUCTION LIGHTING
FIXTURE W/FILKER CARD



LG-LP14 (d₂G₄)

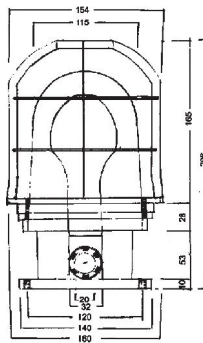
品名：耐壓防爆手提燈

燈泡：100W

電壓：AC 110V、220V

DESCRIPTION：

EXPLOSION-PROOF
PORTABLE HAND LAMPS



LG-LP15

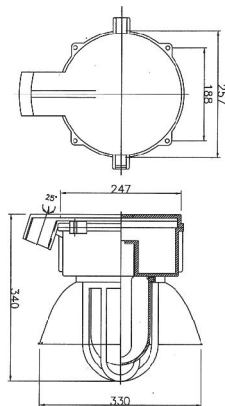
品名：防水警示燈

燈泡：100W

電壓：110V、220V

DESCRIPTION：

INCREASED SAFETY SHIP LAMP



LG-LP16(eG3)

品名：高壓鈉氣燈25° 立柱型

燈泡：100W~250W

電壓：110V、220V

接口：3/4" PT

DESCRIPTION：

INCREASED SAFETY MERCURY VAPOR
LIGHTING FIXTURE W/BALLAST