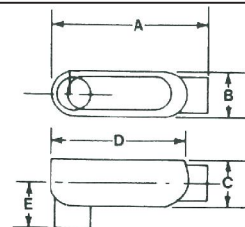
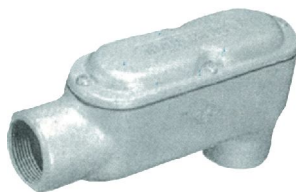


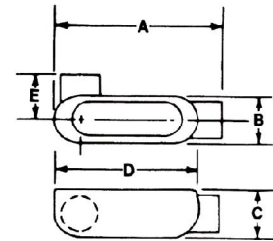
Type C

規格 Trade Size Inches	型號 Catalog Number			螺紋 Thread	尺寸 Dimensions in (mm)				
	A	B	C		D				
1/2	C01	C01-D	C01-A	NPT or BSPT	145	38	38	108	
3/4	C02	C02-D	C02-A		163	42	42	120	
1	C03	C03-D	C03-A		193	46	52	140	
1 1/4	C04	C04-D	C04-A		204	60	60	153	
1 1/2	C05	C05-D	C05-A		249	70	70	186	
2	C06	C06-D	C06-A		288	85	83	228	
2 1/2	C07	C07-D	C07-A		314	100	100	248	
3	C08	C08-D	C08-A		386	128	128	295	
4	C09	C09-D	C09-A		450	146	150	348	
材質 Standard Material	鑄鐵 Cast Iron	延性鑄鐵 Ductile Iron	鋁合金 Aluminum Alloy	Features : ● Furnished with cover and neoprene gasket. ● Suitable for use in wet location. ● Zinc plated of type C and C-D. Enamel paint of type C-A ● Optional Finish : Hot Dip Galvanized or Zinc Thermospray are available.					
標準配件：包括蓋板，橡膠墊片及螺絲。 表面處理：鑄鐵類 電鍍鋅；鋁合金 噴漆。 (另可提供熱浸鍍鋅及熱噴鋅表面處理)									



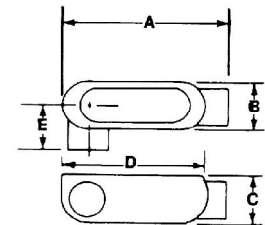
Type LB

規格 Trade Size Inches	型號 Catalog Number			螺紋 Thread	尺寸 Dimensions in (mm)				
	A	B	C		D	E			
1/2	LB01	LB01-D	LB01-A	NPT or BSPT	127	37	37	107	40
3/4	LB02	LB02-D	LB02-A		141	42	42	120	42
1	LB03	LB03-D	LB03-A		164	46	46	140	47
1 1/4	LB04	LB04-D	LB04-A		176	60	60	153	56
1 1/2	LB05	LB05-D	LB05-A		240	70	68	186	67
2	LB06	LB06-D	LB06-A		262	85	83	228	72
2 1/2	LB07	LB07-D	LB07-A		283	100	100	248	80
3	LB08	LB08-D	LB08-A		338	128	128	295	108
4	LB09	LB09-D	LB09-A		395	150	146	348	124
材質 Standard Material	鑄鐵 Cast Iron	延性鑄鐵 Ductile Iron	鋁合金 Aluminum Alloy	Features : ● Furnished with cover and neoprene gasket. ● Suitable for use in wet location. ● Zinc plated of type LB and LB-D. Enamel paint of type LB-A ● Optional Finish : Hot Dip Galvanized or Zinc Thermospray are available.					
標準配件：包括蓋板，橡膠墊片及螺絲。 表面處理：鑄鐵類 電鍍鋅；鋁合金 噴漆。 (另可提供熱浸鍍鋅及熱噴鋅表面處理)									



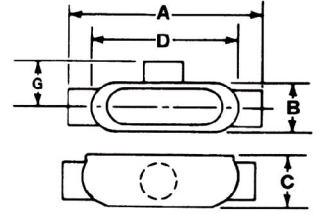
Type LL

規格 Trade Size Inches	型號 Catalog Number			螺紋 Thread	尺寸 Dimensions in (mm)				
					A	B	C	D	E
1/2	LL01	LL01-D	LL01-A	NPT or BSPT	127	37	37	107	39
3/4	LL02	LL02-D	LL02-A		141	42	42	120	42
1	LL03	LL03-D	LL03-A		164	46	48	140	47
1 1/4	LL04	LL04-D	LL04-A		176	60	60	153	56
1 1/2	LL05	LL05-D	LL05-A		240	70	68	186	67
2	LL06	LL06-D	LL06-A		262	85	83	228	73
2 1/2	LL07	LL07-D	LL07-A		283	100	100	248	80
3	LL08	LL08-D	LL08-A		338	128	128	295	108
4	LL09	LL09-D	LL09-A		395	146	150	348	126
材質 Standard Material	鑄鐵 Cast Iron	延性鑄鐵 Ductile Iron	鋁合金 Aluminum Alloy	Features : ●Furnished with cover and neoprene gasket. ●Suitable for use in wet location. ●Zinc plated of type LL and LL-D. Enamel paint of type LL-A ●Optional Finish : Hot Dip Galvanized or Zinc Thermospray are available.					
標準配件：包括蓋板，橡膠墊片及螺絲。 表面處理：鑄鐵類 電鍍鋅；鋁合金 噴漆。 （另可提供熱浸鍍鋅及熱噴鋅表面處理）									



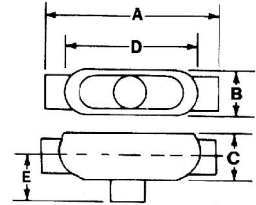
Type LR

規格 Trade Size Inches	型號 Catalog Number			螺紋 Thread	尺寸 Dimensions in (mm)				
					A	B	C	D	E
1/2	LR01	LR01-D	LR01-A	NPT or BSPT	127	37	37	107	39
3/4	LR02	LR02-D	LR02-A		141	42	42	120	42
1	LR03	LR03-D	LR03-A		164	46	48	140	47
1 1/4	LR04	LR04-D	LR04-A		176	60	60	153	56
1 1/2	LR05	LR05-D	LR05-A		240	70	68	186	67
2	LR06	LR06-D	LR06-A		262	85	83	228	73
2 1/2	LR07	LR07-D	LR07-A		283	100	100	248	80
3	LR08	LR08-D	LR08-A		338	128	128	295	108
4	LR09	LR09-D	LR09-A		395	146	150	348	126
材質 Standard Material	鑄鐵 Cast Iron	延性鑄鐵 Ductile Iron	鋁合金 Aluminum Alloy	Features : ●Furnished with cover and neoprene gasket. ●Suitable for use in wet location. ●Zinc plated of type LR and LR-D. Enamel paint of type LR-A ●Optional Finish : Hot Dip Galvanized or Zinc Thermospray are available.					
標準配件：包括蓋板，橡膠墊片及螺絲。 表面處理：鑄鐵類 電鍍鋅；鋁合金 噴漆。 （另可提供熱浸鍍鋅及熱噴鋅表面處理）									



Type T

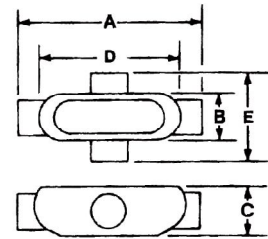
規格 Trade Size Inches	型號 Catalog Number			螺紋 Thread	尺寸 Dimensions in (mm)					
					A	B	C	D	E	
1/2	T01	T01-D	T01-A	NPT or BSPT	145	38	38	107	39	
3/4	T02	T02-D	T02-A		163	42	42	120	42	
1	T03	T03-D	T03-A		193	46	52	140	48	
1 1/4	T04	T04-D	T04-A		204	60	60	153	56	
1 1/2	T05	T05-D	T05-A		249	70	70	186	67	
2	T06	T06-D	T06-A		288	85	83	228	73	
2 1/2	T07	T07-D	T07-A		314	100	100	248	80	
3	T08	T08-D	T08-A		386	128	128	295	110	
4	T09	T09-D	T09-A		448	146	146	348	124	
材質 Standard Material	鑄鐵 Cast Iron	延性鑄鐵 Ductile Iron	鋁合金 Aluminum Alloy	Features : ● Furnished with cover and neoprene gasket. ● Suitable for use in wet location. ● Zinc plated of type T and T-D. Enamel paint of type T-A ● Optional Finish : Hot Dip Galvanized or Zinc Thermospray are available.						
標準配件：包括蓋板，橡膠墊片及螺絲。 表面處理：鑄鐵類 電鍍鋅；鋁合金 噴漆。 (另可提供熱浸鍍鋅及熱噴鋅表面處理)										



Type TB

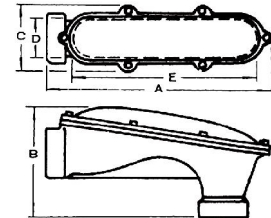
規格 Trade Size Inches	型號 Catalog Number			螺紋 Thread	尺寸 Dimensions in (mm)					
					A	B	C	D	E	
1/2	TB01	TB01-D	TB01-A	NPT or BSPT	145	38	38	107	39	
3/4	TB02	TB02-D	TB02-A		163	42	42	120	42	
1	TB03	TB03-D	TB03-A		193	46	52	140	48	
1 1/4	TB04	TB04-D	TB04-A		204	60	60	153	56	
1 1/2	TB05	TB05-D	TB05-A		249	70	70	186	67	
2	TB06	TB06-D	TB06-A		288	85	83	228	73	
2 1/2	TB07	TB07-D	TB07-A		314	100	100	248	80	
3	TB08	TB08-D	TB08-A		386	128	128	295	110	
4	TB09	TB09-D	TB09-A		448	146	146	348	124	
材質 Standard Material	鑄鐵 Cast Iron	延性鑄鐵 Ductile Iron	鋁合金 Aluminum Alloy	Features : ● Furnished with cover and neoprene gasket. ● Suitable for use in wet location. ● Zinc plated of type TB and TB-D. Enamel paint of type TB-A ● Optional Finish : Hot Dip Galvanized or Zinc Thermospray are available.						
標準配件：包括蓋板，橡膠墊片及螺絲。 表面處理：鑄鐵類 電鍍鋅；鋁合金 噴漆。 (另可提供熱浸鍍鋅及熱噴鋅表面處理)										





Type X

規格 Trade Size Inches	型號 Catalog Number			螺紋 Thread	尺寸 Dimensions in (mm)				
	A	B	C		D	E			
1/2	X01	X01-D	X01-A	NPT or BSPT	145	38	40	107	76
3/4	X02	X02-D	X02-A		162	42	43	120	83
1	X03	X03-D	X03-A		193	46	52	140	97
1 1/4	X04	X04-D	X04-A		204	60	60	153	110
1 1/2	X05	X05-D	X05-A		249	70	73	186	133
2	X06	X06-D	X06-A		288	85	84	228	146
2 1/2	*	*	*		*	*	*	*	*
3	*	*	*		*	*	*	*	*
4	*	*	*		*	*	*	*	*
材質 Standard Material	鑄鐵 Cast Iron	延性鑄鐵 Ductile Iron	鋁合金 Aluminum Alloy		Features : ●Furnished with cover and neoprene gasket. ●Suitable for use in wet location. ●Zinc plated of type X and X-D. Enamel paint of type X-A ●Optional Finish : Hot Dip Galvanized or Zinc Therospray are available.				
標準配件：包括蓋板，橡膠墊片及螺絲。 表面處理：鑄鐵類 電鍍鋅；鋁合金 噴漆。 (另可提供熱浸鍍鋅及熱噴鋅表面處理)									



Type LBD

規格 Trade Size Inches	型號 Catalog Number			螺紋 Thread	尺寸 Dimensions in (mm)				
	A	B	C		D	E			
1/2	LBD01	LBD01-D	LBD01-A	NPT or BSPT	127	153	34	23	80
3/4	LBD02	LBD02-D	LBD02-A		153	67	40	32	110
1	LBD03	LBD03-D	LBD03-A		160	75	46	35	115
1 1/4	LBD04	LBD04-D	LBD04-A		220	125	90	46	183
1 1/2	LBD05	LBD05-D	LBD05-A		325	170	120	66	260
2	LBD06	LBD06-D	LBD06-A		325	170	120	66	260
2 1/2	LBD07	LBD07-D	LBD07-A		500	240	147	72	385
3	LBD08	LBD08-D	LBD08-A		500	240	147	76	390
4	LBD09	LBD09-D	LBD09-A		690	290	190	102	598
材質 Standard Material	鑄鐵 Cast Iron	延性鑄鐵 Ductile Iron	鋁合金 Aluminum Alloy		Features : ●Furnished with cover and neoprene gasket. ●Suitable for use in wet location. ●Zinc plated of type LBD and LBD-D. Enamel paint of type LBD-A ●Optional Finish : Hot Dip Galvanized or Zinc Therospray are available.				
標準配件：包括蓋板，橡膠墊片及螺絲。 表面處理：鑄鐵類 電鍍鋅；鋁合金 噴漆。 (另可提供熱浸鍍鋅及熱噴鋅表面處理)									